

## Unutarnja jedinica

## Vanjska jedinica



MLZ-KA25/35/50VA



Oznaka proizvoda	Opis
<b>MLP-440W</b>	Maska

SAMO ZA MXZ JEDINICE


## TEHNIČKE KARAKTERISTIKE



## DC INVERTER TOPLINSKA PUMPA

MODEL		MLZ-KA25VA		MLZ-KA35VA		MLZ-KA50VA	
		Unutarnja jedinica		MLZ-KA25VA		MLZ-KA35VA	
		Vanjska jedinica		SAMO MULTISPLIT		SAMO MULTISPLIT	
<b>Napajanje</b>	Napon / Frekvencija / Faza	V/Hz/h°	230/50/1	230/50/1	230/50/1	230/50/1	
<b>Hlađenje</b>	Nazivni učinak (min/max)	T=+35°C kW	2,5	3,5	4,8		
	Potrošnja pri nazivnom učinku	T=+35°C kW	-	-	-		
	P design C	T=+35°C kW	-	-	-		
	SEER		-	-	-		
	Energetska klasa		-	-	-		
	Godišnja potrošnja el. energije <sup>1</sup>	kWh/a	-	-	-		
<b>Grijanje</b>	Nazivni učinak (min/max)	T=+7°C kW	3,4	4,0	6,0		
	Potrošnja pri nazivnom učinku	T=+7°C kW	-	-	-		
	P design H	T = -10°C kW	-	-	-		
	SCOP		-	-	-		
	Energetska klasa		-	-	-		
	Godišnja potrošnja el. energije <sup>1</sup>	kWh/a	-	-	-		
	Nazivni učinak	pri T design H kW	-	-	-		
		pri T bivalent kW	-	-	-		
	pri T <sub>ol</sub> kW	-	-	-			
	Toplinska snaga pomoćnog grijača	kW	-	-	-		
<b>Unutarnja jedinica</b>	Dimenzije uređaja (maske)	V x Š x D mm	175 x 1102 x 360 (34 x 1200 x 414)	175 x 1102 x 360 (34 x 1200 x 414)	175 x 1102 x 360 (34 x 1200 x 414)		
	Masa	Kg	15 (3,5)	15 (3,5)	15 (3,5)		
	Protok zraka	Hlađenje	m <sup>3</sup> /min	7,2-8,0-8,8	7,3-8,4-9,4	8,3-9,8-11,4	
		Grijanje	m <sup>3</sup> /min	7,0-8,2-9,2	7,7-8,8-9,9	8,8-10,3-11,8	
	Razina zvučnog tlaka (Lo-Mid-Hi)	Hlađenje	dB(A)	29-32-35	31-34-37	34-38-43	
		Grijanje	dB(A)	28-32-36	31-35-38	34-39-43	
	Razina zvučne snage	Nominalna	dB(A)	52	54	60	
<b>Vanjska jedinica</b>	Dimenzije	V x Š x D mm	-	-	-		
	Masa	Kg	-	-	-		
	Razina zvučnog tlaka	min / max	dB(A)	-	-		
	Razina zvučne snage	Nominalna	dB(A)	-	-		
<b>Maksimalna apsorbirana struja</b>		A	-	-	-		
<b>Cjevovod</b>	Promjer	Tekućina/plin mm	6,35/9,52	6,35/9,52	6,35/12,7		
	Max. dužina instalacije	m	-	-	-		
	Max. visinska razlika	m	-	-	-		
<b>Standardno područje djelovanja</b>	Hlađenje	°C	-	-	-		
	Grijanje	°C	-	-	-		
<b>Radni medij (GWP)<sup>2</sup></b>			R-410A (1975)	R-410A (1975)	R-410A (1975)		

(1) Potrošnja električne energije temelji se na standardnim rezultatima testiranja. Stvarna potrošnja električne energije ovisi o načinu upotrebe i montaži.

(2) Istjecanje radnog medija doprinosi klimatskim promjenama. Radni medij s nižim stakleničkim potencijalom (GWP) manje utječe na klimatske promjene od tvari s višim GWP. Ovaj uređaj koristi radni medij kojem je GWP vrijednost 1975. To znači da bi u slučaju istjecanja 1kg radnog medija u atmosferu učinak na globalno zatopljenje bio 1975 puta veći nego za 1kg CO<sub>2</sub> u razdoblju od 100 godina. Nikad ne mijenjajte niti popravljajte uređaj sami, već se obratite profesionalcima.

# SERIJA SLZ-KA



## DC INVERTER - 4 - SMJERNA KAZETA

	Nazivna snaga KW						
	1.5	2.0	2.2	2.5	3.5	4.2	5.0
Unutarnja jedinica				✓	✓		✓
Vanjska jedinica				✓	✓		✓
Multisplit					✓		

### 4-SMJERNI ISPUH ZA JEDNAKOMJERNU RASPODJELU ZRAKA

#### Idealna za ugradnju u spuštene stropove

Svi modeli kazetnog tipa SLZ-KA namijenjeni su za ugradnju u spuštene stropove. Izvedba 60 x 60 cm omogućuje jednostavnu ugradnju bez obzira na stropnu konstrukciju. Ukrasna maska odaje elegantan izgled uređaja koji se uklapa u prostor. Jedinica je opremljena s pumpom kondenzata koja može ispumpati kondenzat na 500 mm visine.



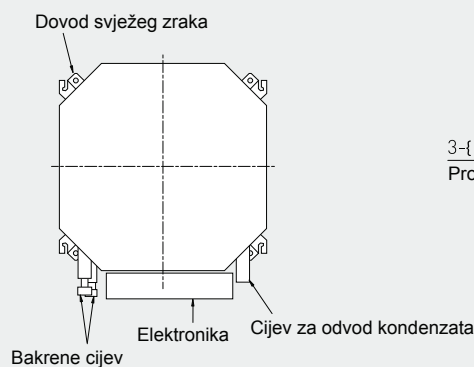
#### DC Inverter

Inverter tehnologija omogućuje maksimalnu energetska učinkovitost jer potrošnja energije varira ovisno o potrebnoj snazi kompresora. Osim uštede, DC inverter tehnologija također pruža optimalnu udobnost u režimu hlađenja i grijanja tijekom cijele godine.



#### Dovod svježeg zraka u prostor

Unutarnja jedinica je opremljena s otvorom za dovod i distribuciju svježeg zraka u prostor. Moguće je dovesti do maksimalno 20% svježeg zraka od ukupne količine protoka zraka.



#### Detalj prikaza otvora za dovod svježeg zraka

